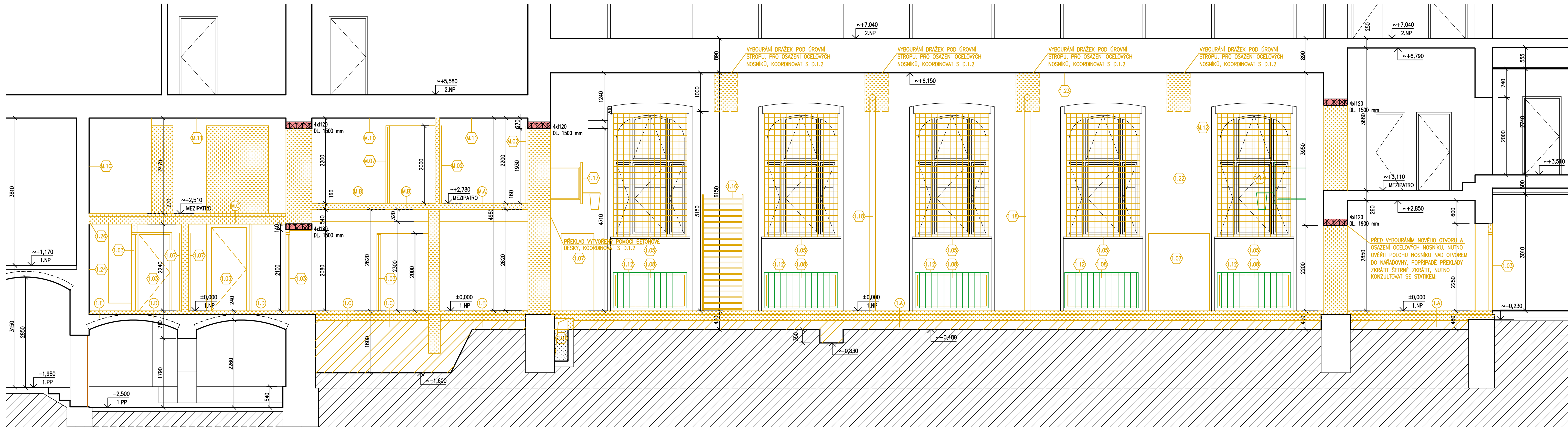
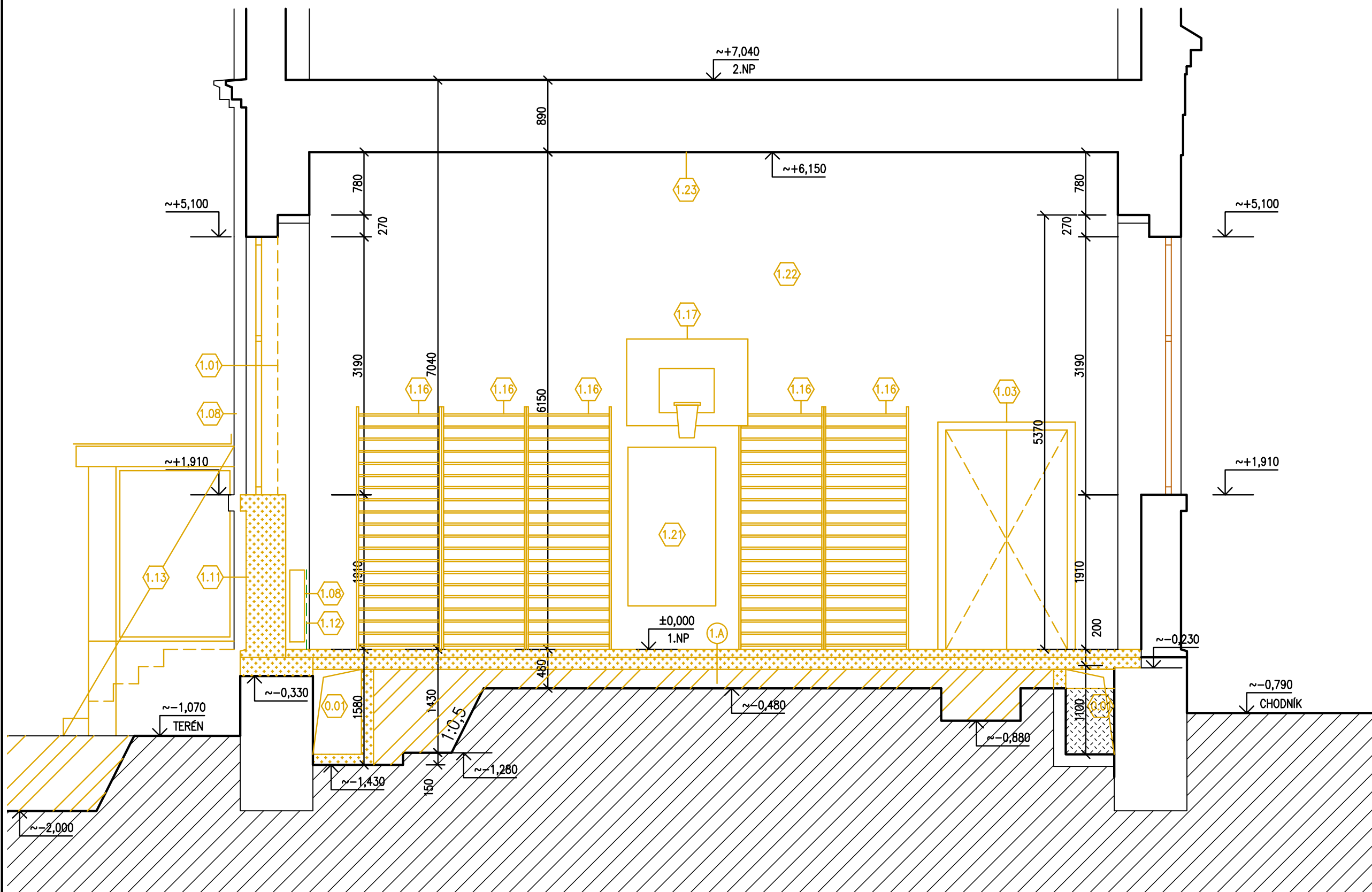


ŘEZ A-A' – BOURACÍ PRÁCE

ŘEZ B-B' – BOURACÍ PRÁCE



POPIS BOURACÍCH PRACÍ V PŮDORYSU MEZIPATRA

OPIS	OPIS
M.01	DEMONTÁŽ STÁVAJÍCÍCH OKENNÍCH VÝPLNÍ V CELÉM ROZSAHU VČETNĚ PARNETNÍ DESKY A OPLECHOVÁNÍ (ROZMĚRY UVEDENY V PŮDORYSE)
M.02	DEMONTÁŽ VÝPLNÍ DRVOVÉHO DVĚŘNÍHO KŘÍDLA VČETNĚ ZARUBNĚ A PŘÍPADNÉHO PRAHU (ROZMĚRY UVEDENY V PŮDORYSE)
M.03	DEMONTÁŽ VÝPLNÍ DRVOVÉHO DVĚŘNÍHO KŘÍDLA VČETNĚ ZARUBNĚ A PŘÍPADNÉHO PRAHU (ROZMĚRY UVEDENY V PŮDORYSE)
M.04	DEMONTÁŽ VÝPLNÍ DRVOVÉHO DVĚŘNÍHO KŘÍDLA VČETNĚ ZARUBNĚ A PŘÍPADNÉHO PRAHU (ROZMĚRY UVEDENY V PŮDORYSE)
M.05	DEMONTÁŽ VÝPLNÍ DRVOVÉHO DVĚŘNÍHO KŘÍDLA VČETNĚ ZARUBNĚ A PŘÍPADNÉHO PRAHU (ROZMĚRY UVEDENY V PŮDORYSE)
M.06	DEMONTÁŽ VÝPLNÍ DRVOVÉHO DVĚŘNÍHO KŘÍDLA VČETNĚ ZARUBNĚ A PŘÍPADNÉHO PRAHU (ROZMĚRY UVEDENY V PŮDORYSE)
M.07	DEMONTÁŽ VÝPLNÍ DRVOVÉHO DVĚŘNÍHO KŘÍDLA VČETNĚ ZARUBNĚ A PŘÍPADNÉHO PRAHU (ROZMĚRY UVEDENY V PŮDORYSE)
M.08	DEMONTÁŽ VÝPLNÍ DRVOVÉHO DVĚŘNÍHO KŘÍDLA VČETNĚ ZARUBNĚ A PŘÍPADNÉHO PRAHU (ROZMĚRY UVEDENY V PŮDORYSE)
M.09	DEMONTÁŽ VÝPLNÍ DRVOVÉHO DVĚŘNÍHO KŘÍDLA VČETNĚ ZARUBNĚ A PŘÍPADNÉHO PRAHU (ROZMĚRY UVEDENY V PŮDORYSE)
M.10	DEMONTÁŽ VÝPLNÍ DRVOVÉHO DVĚŘNÍHO KŘÍDLA VČETNĚ ZARUBNĚ A PŘÍPADNÉHO PRAHU (ROZMĚRY UVEDENY V PŮDORYSE)
M.11	DEMONTÁŽ VÝPLNÍ DRVOVÉHO DVĚŘNÍHO KŘÍDLA VČETNĚ ZARUBNĚ A PŘÍPADNÉHO PRAHU (ROZMĚRY UVEDENY V PŮDORYSE)
M.12	DEMONTÁŽ VÝPLNÍ DRVOVÉHO DVĚŘNÍHO KŘÍDLA VČETNĚ ZARUBNĚ A PŘÍPADNÉHO PRAHU (ROZMĚRY UVEDENY V PŮDORYSE)

POKUD DOJDE PŘI BOURÁNÍ KONSTRUKCÍ KE ZJIŠTĚNÍ PODSTATNÝCH ODCHYLEK OPROTI STAVU PŘEDPOKLADÁNÉMU V PROJEKTOVÉ DOKUMENTACI, KONTAKTUJTE ZPRACOVATELE PD INVESTOR ZAJISTÍ PŘED ZAHÁJENÍM REKONSTRUKČNÍCH PRACÍ VYKLIZOVACÍ PRÁCE VE VŠECH STAVBOU DOTČENÝCH PROSTORÁCH, U STÁVAJÍCÍCH INTERIÉROVÝCH VYBAVENÍ A ZAŘÍZENÍ, KTERÉ BUDE OPĚTOVNĚ VYUŽITO, ZAJISTI JEHO DOČASNÉ ULOŽENÍ NA URČENÉM MÍSTĚ, PO UKONČENÍ STAVEBNÍCH PRACÍ

POPIS BOURACÍCH PRACÍ V PŮDORYSU 1.PP

OPIS	OPIS
0.01	KOMPLETNÍ DEMONTÁŽ INSTALAČNÍHO KANÁLU 600x100mm, NA ÚROVNI -0,480, KANÁL BUDE ZASTYPAV ZHUTNĚNÝM ZASTYPEM (ROZMĚRY UVEDENY V PŮDORYSE)
0.02	KOMPLETNÍ DEMONTÁŽ STÁVAJÍCÍCH OKENNÍCH VÝPLNÍ V CELÉM ROZSAHU VČETNĚ PARNETNÍ DESKY, OPLECHOVÁNÍ A OCELOVÉ MŘÍŽE (ROZMĚRY UVEDENY V PŮDORYSE)
0.03	KOMPLETNÍ DEMONTÁŽ OCELOVÉ MŘÍŽE (ROZMĚRY UVEDENY V PŮDORYSE)
0.04	KOMPLETNÍ DEMONTÁŽ INSTALAČNÍHO KANÁLU 600x100mm (ROZMĚRY UVEDENY V PŮDORYSE)

POPIS BOURACÍCH PRACÍ V PŮDORYSU 1.NP

OPIS	OPIS
1.01	DEMONTÁŽ STÁVAJÍCÍCH OKENNÍCH VÝPLNÍ V CELÉM ROZSAHU VČETNĚ OCELOVÉ MŘÍŽE, VNĚJŠÍHO PARNETNÍ DESKY A OPLECHOVÁNÍ (ROZMĚRY UVEDENY V PŮDORYSE)
1.02	DEMONTÁŽ STÁVAJÍCÍCH OKENNÍCH VÝPLNÍ V CELÉM ROZSAHU VČETNĚ PARNETNÍ DESKY A OPLECHOVÁNÍ (ROZMĚRY UVEDENY V PŮDORYSE)
1.03	DEMONTÁŽ STÁVAJÍCÍCH OKENNÍCH VÝPLNÍ V CELÉM ROZSAHU VČETNĚ PARNETNÍ DESKY A OPLECHOVÁNÍ (ROZMĚRY UVEDENY V PŮDORYSE)
1.04	DEMONTÁŽ STÁVAJÍCÍCH OKENNÍCH VÝPLNÍ V CELÉM ROZSAHU VČETNĚ PARNETNÍ DESKY A OPLECHOVÁNÍ (ROZMĚRY UVEDENY V PŮDORYSE)
1.05	DEMONTÁŽ STÁVAJÍCÍCH OKENNÍCH VÝPLNÍ V CELÉM ROZSAHU VČETNĚ PARNETNÍ DESKY A OPLECHOVÁNÍ (ROZMĚRY UVEDENY V PŮDORYSE)
1.06	DEMONTÁŽ STÁVAJÍCÍCH OKENNÍCH VÝPLNÍ V CELÉM ROZSAHU VČETNĚ PARNETNÍ DESKY A OPLECHOVÁNÍ (ROZMĚRY UVEDENY V PŮDORYSE)
1.07	DEMONTÁŽ STÁVAJÍCÍCH OKENNÍCH VÝPLNÍ V CELÉM ROZSAHU VČETNĚ PARNETNÍ DESKY A OPLECHOVÁNÍ (ROZMĚRY UVEDENY V PŮDORYSE)
1.08	DEMONTÁŽ STÁVAJÍCÍCH OKENNÍCH VÝPLNÍ V CELÉM ROZSAHU VČETNĚ PARNETNÍ DESKY A OPLECHOVÁNÍ (ROZMĚRY UVEDENY V PŮDORYSE)
1.09	DEMONTÁŽ STÁVAJÍCÍCH OKENNÍCH VÝPLNÍ V CELÉM ROZSAHU VČETNĚ PARNETNÍ DESKY A OPLECHOVÁNÍ (ROZMĚRY UVEDENY V PŮDORYSE)
1.10	DEMONTÁŽ STÁVAJÍCÍCH OKENNÍCH VÝPLNÍ V CELÉM ROZSAHU VČETNĚ PARNETNÍ DESKY A OPLECHOVÁNÍ (ROZMĚRY UVEDENY V PŮDORYSE)
1.11	DEMONTÁŽ STÁVAJÍCÍCH OKENNÍCH VÝPLNÍ V CELÉM ROZSAHU VČETNĚ PARNETNÍ DESKY A OPLECHOVÁNÍ (ROZMĚRY UVEDENY V PŮDORYSE)
1.12	DEMONTÁŽ STÁVAJÍCÍCH OKENNÍCH VÝPLNÍ V CELÉM ROZSAHU VČETNĚ PARNETNÍ DESKY A OPLECHOVÁNÍ (ROZMĚRY UVEDENY V PŮDORYSE)

POKUD DOJDE PŘI BOURÁNÍ KONSTRUKCÍ KE ZJIŠTĚNÍ PODSTATNÝCH ODCHYLEK OPROTI STAVU PŘEDPOKLADÁNÉMU V PROJEKTOVÉ DOKUMENTACI, KONTAKTUJTE ZPRACOVATELE PD INVESTOR ZAJISTÍ PŘED ZAHÁJENÍM REKONSTRUKČNÍCH PRACÍ VYKLIZOVACÍ PRÁCE VE VŠECH STAVBOU DOTČENÝCH PROSTORÁCH, U STÁVAJÍCÍCH INTERIÉROVÝCH VYBAVENÍ A ZAŘÍZENÍ, KTERÉ BUDE OPĚTOVNĚ VYUŽITO, ZAJISTI JEHO DOČASNÉ ULOŽENÍ NA URČENÉM MÍSTĚ, PO UKONČENÍ STAVEBNÍCH PRACÍ

POPIS BOURACÍCH PRACÍ V PŮDORYSU 1.PP

OPIS	OPIS
0.01	KOMPLETNÍ DEMONTÁŽ INSTALAČNÍHO KANÁLU 600x100mm, NA ÚROVNI -0,480, KANÁL BUDE ZASTYPAV ZHUTNĚNÝM ZASTYPEM (ROZMĚRY UVEDENY V PŮDORYSE)
0.02	KOMPLETNÍ DEMONTÁŽ STÁVAJÍCÍCH OKENNÍCH VÝPLNÍ V CELÉM ROZSAHU VČETNĚ PARNETNÍ DESKY, OPLECHOVÁNÍ A OCELOVÉ MŘÍŽE (ROZMĚRY UVEDENY V PŮDORYSE)
0.03	KOMPLETNÍ DEMONTÁŽ OCELOVÉ MŘÍŽE (ROZMĚRY UVEDENY V PŮDORYSE)
0.04	KOMPLETNÍ DEMONTÁŽ INSTALAČNÍHO KANÁLU 600x100mm (ROZMĚRY UVEDENY V PŮDORYSE)

1.23	DEMONTÁŽ STÁVAJÍCÍCH OKENNÍCH VÝPLNÍ V CELÉM ROZSAHU VČETNĚ OCELOVÉ MŘÍŽE, VNĚJŠÍHO PARNETNÍ DESKY A OPLECHOVÁNÍ (ROZMĚRY UVEDENY V PŮDORYSE)
1.24	DEMONTÁŽ STÁVAJÍCÍCH OKENNÍCH VÝPLNÍ V CELÉM ROZSAHU VČETNĚ OCELOVÉ MŘÍŽE, VNĚJŠÍHO PARNETNÍ DESKY A OPLECHOVÁNÍ (ROZMĚRY UVEDENY V PŮDORYSE)
1.25	DEMONTÁŽ STÁVAJÍCÍCH OKENNÍCH VÝPLNÍ V CELÉM ROZSAHU VČETNĚ OCELOVÉ MŘÍŽE, VNĚJŠÍHO PARNETNÍ DESKY A OPLECHOVÁNÍ (ROZMĚRY UVEDENY V PŮDORYSE)
1.26	DEMONTÁŽ STÁVAJÍCÍCH OKENNÍCH VÝPLNÍ V CELÉM ROZSAHU VČETNĚ OCELOVÉ MŘÍŽE, VNĚJŠÍHO PARNETNÍ DESKY A OPLECHOVÁNÍ (ROZMĚRY UVEDENY V PŮDORYSE)

BOURANÉ SKLADBY KONSTRUKCÍ

SKLADBY STÁVAJÍCÍCH SKRYTÝCH A NEPŘESTUPNÝCH KONSTRUKCÍ SE POUŽÍ PŘEDPOKLADAJÍ SKLADBY PODLAHOVÝCH KONSTRUKCÍ V MEZIPATŘI

M.1A-PVC (SÁTRA)	~5 mm ~15 mm ~140 mm	BOURANÁ ČÁST TL 160 mm
M.1B-KERAMICKÁ DLAŽBA (SODALNÍ ZÁBĚH)	~20 mm ~140 mm	BOURANÁ ČÁST TL 160 mm
M.1C-PVC (SÁTRA)	~5 mm ~65 mm ~200 mm	BOURANÁ ČÁST TL 270 mm
M.1D-KERAMICKÁ DLAŽBA (SODALNÍ ZÁBĚH)	~20 mm ~65 mm ~200 mm	BOURANÁ ČÁST TL 270 mm

POZN.: - KOMPLETELNÍ VYBOURÁNÍ NÁŠLAPNÉ A STŘEŠNÍ KONSTRUKCE, VČETNĚ NOSNÝCH TRAMÍ

M.1A-PVC (SÁTRA)	~5 mm ~15 mm ~140 mm	BOURANÁ ČÁST TL 160 mm
M.1B-KERAMICKÁ DLAŽBA (SODALNÍ ZÁBĚH)	~20 mm ~140 mm	BOURANÁ ČÁST TL 160 mm
M.1C-PVC (SÁTRA)	~5 mm ~65 mm ~200 mm	BOURANÁ ČÁST TL 270 mm
M.1D-KERAMICKÁ DLAŽBA (SODALNÍ ZÁBĚH)	~20 mm ~65 mm ~200 mm	BOURANÁ ČÁST TL 270 mm

POZN.: - KOMPLETELNÍ VYBOURÁNÍ NÁŠLAPNÉ A STŘEŠNÍ KONSTRUKCE, VČETNĚ NOSNÝCH TRAMÍ

M.1A-PVC (SÁTRA)	~5 mm ~15 mm ~140 mm	BOURANÁ ČÁST TL 160 mm
M.1B-KERAMICKÁ DLAŽBA (SODALNÍ ZÁBĚH)	~20 mm ~140 mm	BOURANÁ ČÁST TL 160 mm
M.1C-PVC (SÁTRA)	~5 mm ~65 mm ~200 mm	BOURANÁ ČÁST TL 270 mm
M.1D-KERAMICKÁ DLAŽBA (SODALNÍ ZÁBĚH)	~20 mm ~65 mm ~200 mm	BOURANÁ ČÁST TL 270 mm

POZN.: - KOMPLETELNÍ VYBOURÁNÍ NÁŠLAPNÉ A STŘEŠNÍ KONSTRUKCE, VČETNĚ NOSNÝCH TRAMÍ

M.1A-PVC (SÁTRA)	~5 mm ~15 mm ~140 mm	BOURANÁ ČÁST TL 160 mm
M.1B-KERAMICKÁ DLAŽBA (SODALNÍ ZÁBĚH)	~20 mm ~140 mm	BOURANÁ ČÁST TL 160 mm
M.1C-PVC (SÁTRA)	~5 mm ~65 mm ~200 mm	BOURANÁ ČÁST TL 270 mm
M.1D-KERAMICKÁ DLAŽBA (SODALNÍ ZÁBĚH)	~20 mm ~65 mm ~200 mm	BOURANÁ ČÁST TL 270 mm

POZN.: - KOMPLETELNÍ VYBOURÁNÍ NÁŠLAPNÉ A STŘEŠNÍ KONSTRUKCE, VČETNĚ NOSNÝCH TRAMÍ

M.1A-PVC (SÁTRA)	~5 mm ~15 mm ~140 mm	BOURANÁ ČÁST TL 160 mm
M.1B-KERAMICKÁ DLAŽBA (SODALNÍ ZÁBĚH)	~20 mm ~140 mm	BOURANÁ ČÁST TL 160 mm
M.1C-PVC (SÁTRA)	~5 mm ~65 mm ~200 mm	BOURANÁ ČÁST TL 270 mm
M.1D-KERAMICKÁ DLAŽBA (SODALNÍ ZÁBĚH)	~20 mm ~65 mm ~200 mm	BOURANÁ ČÁST TL 270 mm

POZN.: - KOMPLETELNÍ VYBOURÁNÍ NÁŠLAPNÉ A STŘEŠNÍ KONSTRUKCE, VČETNĚ NOSNÝCH TRAMÍ

BOURANÉ SKLADBY KONSTRUKCÍ

SKLADBY STÁVAJÍCÍCH SKRYTÝCH A NEPŘESTUPNÝCH KONSTRUKCÍ SE POUŽÍ PŘEDPOKLADAJÍ SKLADBY PODLAHOVÝCH KONSTRUKCÍ V 1.NP

1A-DŘEVĚNÉ PARKETY (SODALNÍ ZÁBĚH)	~25 mm ~75 mm ~150 mm ~230 mm	BOURANÁ ČÁST TL 480 mm
1B-PVC (SÁTRA)	~5 mm ~95 mm ~150 mm ~230 mm	BOURANÁ ČÁST TL 480 mm
1C-KERAMICKÁ DLAŽBA (SODALNÍ ZÁBĚH)	~20 mm ~80 mm ~150 mm ~230 mm	BOURANÁ ČÁST TL 480 mm
1D-KERAMICKÁ DLAŽBA (SODALNÍ ZÁBĚH)	~20 mm ~80 mm ~150 mm ~230 mm	BOURANÁ ČÁST TL 480 mm

POZN.: - KOMPLETELNÍ VYBOURÁNÍ NÁŠLAPNÉ A STŘEŠNÍ KONSTRUKCE, VČETNĚ NOSNÝCH TRAMÍ

1A-DŘEVĚNÉ PARKETY (SODALNÍ ZÁBĚH)	~25 mm ~75 mm ~150 mm ~230 mm	BOURANÁ ČÁST TL 480 mm
1B-PVC (SÁTRA)	~5 mm ~95 mm ~150 mm ~230 mm	BOURANÁ ČÁST TL 480 mm
1C-KERAMICKÁ DLAŽBA (SODALNÍ ZÁBĚH)	~20 mm ~80 mm ~150 mm ~230 mm	BOURANÁ ČÁST TL 480 mm
1D-KERAMICKÁ DLAŽBA (SODALNÍ ZÁBĚH)	~20 mm ~80 mm ~150 mm ~230 mm	BOURANÁ ČÁST TL 480 mm

POZN.: - KOMPLETELNÍ VYBOURÁNÍ NÁŠLAPNÉ A STŘEŠNÍ KONSTRUKCE, VČETNĚ NOSNÝCH TRAMÍ

1A-DŘEVĚNÉ PARKETY (SODALNÍ ZÁBĚH)	~25 mm ~75 mm ~150 mm ~230 mm	BOURANÁ ČÁST TL 480 mm
1B-PVC (SÁTRA)	~5 mm ~95 mm ~150 mm ~230 mm	BOURANÁ ČÁST TL 480 mm
1C-KERAMICKÁ DLAŽBA (SODALNÍ ZÁBĚH)	~20 mm ~80 mm ~150 mm ~230 mm	BOURANÁ ČÁST TL 480 mm
1D-KERAMICKÁ DLAŽBA (SODALNÍ ZÁBĚH)	~20 mm ~80 mm ~150 mm ~230 mm	BOURANÁ ČÁST TL 480 mm

POZN.: - KOMPLETELNÍ VYBOURÁNÍ NÁŠLAPNÉ A STŘEŠNÍ KONSTRUKCE, VČETNĚ NOSNÝCH TRAMÍ

1A-DŘEVĚNÉ PARKETY (SODALNÍ ZÁBĚH)	~25 mm ~75 mm ~150 mm ~230 mm	BOURANÁ ČÁST TL 480 mm
1B-PVC (SÁTRA)	~5 mm ~95 mm ~150 mm ~230 mm	BOURANÁ ČÁST TL 480 mm
1C-KERAMICKÁ DLAŽBA (SODALNÍ ZÁBĚH)	~20 mm ~80 mm ~150 mm ~230 mm	BOURANÁ ČÁST TL 480 mm
1D-KERAMICKÁ DLAŽBA (SODALNÍ ZÁBĚH)	~20 mm ~80 mm ~150 mm ~230 mm	BOURANÁ ČÁST TL 480 mm

POZN.: - KOMPLETELNÍ VYBOURÁNÍ NÁŠLAPNÉ A STŘEŠNÍ KONSTRUKCE, VČETNĚ NOSNÝCH TRAMÍ

1A-DŘEVĚNÉ PARKETY (SODALNÍ ZÁBĚH)	~25 mm ~75 mm ~150 mm ~230 mm	BOURANÁ ČÁST TL 480 mm
1B-PVC (SÁTRA)	~5 mm ~95 mm ~150 mm ~230 mm	BOURANÁ ČÁST TL 480 mm
1C-KERAMICKÁ DLAŽBA (SODALNÍ ZÁBĚH)	~20 mm ~80 mm ~150 mm ~230 mm	BOURANÁ ČÁST TL 480 mm
1D-KERAMICKÁ DLAŽBA (SODALNÍ ZÁBĚH)	~20 mm ~80 mm ~150 mm ~230 mm	BOURANÁ ČÁST TL 480 mm

POZN.: - KOMPLETELNÍ VYBOURÁNÍ NÁŠLAPNÉ A STŘEŠNÍ KONSTRUKCE, VČETNĚ NOSNÝCH TRAMÍ

BOURANÉ SKLADBY KONSTRUKCÍ

SKLADBY STÁVAJÍCÍCH SKRYTÝCH A NEPŘESTUPNÝCH KONSTRUKCÍ SE POUŽÍ PŘEDPOKLADAJÍ SKLADBY PODLAHOVÝCH KONSTRUKCÍ V 1.NP

1E-KERAMICKÁ DLAŽBA (SODALNÍ ZÁBĚH)	~20 mm ~80 mm ~150 mm ~230 mm	BOURANÁ ČÁST TL 100 mm
1F-PVC (SÁTRA)	~5 mm ~95 mm ~150 mm ~230 mm	BOURANÁ ČÁST TL 100 mm
1G-KERAMICKÁ DLAŽBA (SODALNÍ ZÁBĚH)	~20 mm ~80 mm ~150 mm ~230 mm	BOURANÁ ČÁST TL 100 mm
1H-KERAMICKÁ DLAŽBA (SODALNÍ ZÁBĚH)	~20 mm ~80 mm ~150 mm ~230 mm	BOURANÁ ČÁST TL 100 mm

POZN.: - KOMPLETELNÍ VYBOURÁNÍ NÁŠLAPNÉ A STŘEŠNÍ KONSTRUKCE, VČETNĚ NOSNÝCH TRAMÍ

1E-KERAMICKÁ DLAŽBA (SODALNÍ ZÁBĚH)	~20 mm ~80 mm ~150 mm ~230 mm	BOURANÁ ČÁST TL 100 mm
1F-PVC (SÁTRA)	~5 mm ~95 mm ~150 mm ~230 mm	BOURANÁ ČÁST TL 100 mm
1G-KERAMICKÁ DLAŽBA (SODALNÍ ZÁBĚH)	~20 mm ~80 mm ~150 mm ~230 mm	BOURANÁ ČÁST TL 100 mm
1H-KERAMICKÁ DLAŽBA (SODALNÍ ZÁBĚH)	~20 mm ~80 mm ~150 mm ~230 mm	BOURANÁ ČÁST TL 100 mm

POZN.: - KOMPLETELNÍ VYBOURÁNÍ NÁŠLAPNÉ A STŘEŠNÍ KONSTRUKCE, VČETNĚ NOSNÝCH TRAMÍ

1E-KERAMICKÁ DLAŽBA (SODALNÍ ZÁBĚH)	~20 mm ~80 mm ~150 mm ~230 mm	BOURANÁ ČÁST TL 100 mm
1F-PVC (SÁTRA)	~5 mm ~95 mm ~150 mm ~230 mm	BOURANÁ ČÁST TL 100 mm
1G-KERAMICKÁ DLAŽBA (SODALNÍ ZÁBĚH)	~20 mm ~80 mm ~150 mm ~230 mm	BOURANÁ ČÁST TL 100 mm
1H-KERAMICKÁ DLAŽBA (SODALNÍ ZÁBĚH)	~20 mm ~80 mm ~150 mm ~230 mm	BOURANÁ ČÁST TL 100 mm

POZN.: - KOMPLETELNÍ VYBOURÁNÍ NÁŠLAPNÉ A STŘEŠNÍ KONSTRUKCE, VČETNĚ NOSNÝCH TRAMÍ

1E-KERAMICKÁ DLAŽBA (SODALNÍ ZÁBĚH)	~20 mm ~80 mm ~150 mm ~230 mm	BOURANÁ ČÁST TL 100 mm
1F-PVC (SÁTRA)	~5 mm ~95 mm ~150 mm ~230 mm	BOURANÁ ČÁST TL 100 mm
1G-KERAMICKÁ DLAŽBA (SODALNÍ ZÁBĚH)	~20 mm ~80 mm ~150 mm ~230 mm	BOURANÁ ČÁST TL 100 mm
1H-KERAMICKÁ DLAŽBA (SODALNÍ ZÁBĚH)	~20 mm ~80 mm ~150 mm ~230 mm	BOURANÁ ČÁST TL 100 mm

POZN.: - KOMPLETELNÍ VYBOURÁNÍ NÁŠLAPNÉ A STŘEŠNÍ KONSTRUKCE, VČETNĚ NOSNÝCH TRAMÍ

1E-KERAMICKÁ DLAŽBA (SODALNÍ ZÁBĚH)	~20 mm ~80 mm ~150 mm ~230 mm	BOURANÁ ČÁST TL 100 mm
1F-PVC (SÁTRA)	~5 mm ~95 mm ~150 mm ~230 mm	BOURANÁ ČÁST TL 100 mm
1G-KERAMICKÁ DLAŽBA (SODALNÍ ZÁBĚH)	~20 mm ~80 mm ~150 mm ~230 mm	BOURANÁ ČÁST TL 100 mm
1H-KERAMICKÁ DLAŽBA (SODALNÍ ZÁBĚH)	~20 mm ~80 mm ~150 mm ~230 mm	BOURANÁ ČÁST TL 100 mm

POZN.: - KOMPLETELNÍ VYBOURÁNÍ NÁŠLAPNÉ A STŘEŠNÍ KONSTRUKCE, VČETNĚ NOSNÝCH TRAMÍ

POZNÁMKY:

POKUD DOJDE PŘI BOURÁNÍ KONSTRUKCÍ KE ZJIŠTĚNÍ PODSTATNÝCH ODCHYLEK OPROTI STAVU PŘEDPOKLADÁNÉMU V PROJEKTOVÉ DOKUMENTACI, KONTAKTUJTE ZPRACOVATELE PD

POLOHA KOMUNIKOVÝCH PRŮCHODŮ VE VÝKRESOVÉ DOKUMENTACI JE PŘEDPOKLAD

POSTUP BOURÁNÍ KONSTRUKCÍ BUDE UPŘESŇEN NA STAVĚ (PO OVĚŘENÍ NOSNÉHO SYSTÉMU PŘÍLEHLÝCH KONSTRUKCÍ) ZÁPÍSEM DO STAVEBNÍHO DENÍKU, DODATEL PŘEDLOŽÍ TECHNOLOGICKÝ POSTUP

PROVÁDĚNÍ KE SCHVÁLENÍ TDI A STATIKOV.

PŘED ZAHÁJENÍM BOURACÍCH PRACÍ JE TŘEBA PROVĚST NÁLEŽITÁ OPATŘENÍ:

- NESM DOCHÁZET K SÍLENÍ PRŮCHODŮ V OBJEKTU
- DOTYKÁ MĚLA MUSÍ BÝT OCHRÁNĚN PROTI PŘEDČASNÝM POŠKOZENÍM BĚHEM BOURACÍCH PRACÍ A STAVEBNÍCH PRACÍ
- PROSTOR DOTČENÝ STAVEBNÍMI OPATŘENÍMI MUSÍ BÝT ZAJIŠTĚN PROTI VSTUPU NEPOVOLENÝCH OSOB
- OPOVĚDĚNÍ VŠECH ROZVODŮ A ZAŘÍZENÍ
- ZAJIŠTĚNÍ VÝHODNOSTI ZHODNÁ A TECHNICKÉ VÝHODNOSTI
- ZAHÁJENÍ BOURACÍCH PRACÍ SE MŮŽE USKUTEČNIT JEN NA ZÁKLADĚ PŘEDCHOZÍHO OPVĚŘENÍHO PRACOVNÍKA ZHOTOVITELÉ
- A PO VYBĚHĚNÍ PRACOVNOSTI PODLAHOVÝCH KONSTRUKCÍ, MATERIÁLEM A POMŮCKAMI URČENÝMI V TĚCH POSTUPU
- ZAJIŠTĚNÍ SÍLY DOZOR VÝKONNÝM PŘÍKAZEM OSOBU PŮSOUCÍM ZHOTOVITELÉM
- VÝKLADKOVÉ PRÁCE V DOTČENÝCH ČÁSTECH OBJEKTU
- SCHVÁZENÍ A PODLAHY Z TERAKO, KTERÉ BUDOU PONECHÁNY BEZ BĚHEM STAVEBNÍCH PRACÍ OCHRÁNĚNÉ GEOTEXTILU A OSB DESKAMI
- BY NEKLOUSO K JEJICH POŠKOZENÍ

ROZMĚRY STÁVAJÍCÍCH SKRYTÝCH A NEPŘESTUPNÝCH KONSTRUKCÍ SE POUŽÍ PŘEDPOKLADAJÍ

POKUD DOJDE PŘI BOURÁNÍ KONSTRUKCÍ KE ZJIŠTĚNÍ PODSTATNÝCH ODCHYLEK OPROTI STAVU PŘEDPOKLADÁNÉMU V PROJEKTOVÉ DOKUMENTACI, KONTAKTUJTE ZPRACOVATELE PD

POKUD DOJDE PŘI BOURÁNÍ KONSTRUKCÍ KE ZJIŠTĚNÍ PODSTATNÝCH ODCHYLEK OPROTI STAVU PŘEDPOKLADÁNÉMU V PROJEKTOVÉ DOKUMENTACI, KONTAKTUJTE ZPRACOVATELE PD

POKUD DOJDE PŘI BOURÁNÍ KONSTRUKCÍ KE ZJIŠTĚNÍ PODSTATNÝCH ODCHYLEK OPROTI STAVU PŘEDPOKLADÁNÉMU V PROJEKTOVÉ DOKUMENTACI, KONTAKTUJTE ZPRACOVATELE PD

POKUD DOJDE PŘI BOURÁNÍ KONSTRUKCÍ KE ZJIŠTĚNÍ PODSTATNÝCH ODCHYLEK OPROTI STAVU PŘEDPOKLADÁNÉMU V PROJEKTOVÉ DOKUMENTACI, KONTAKTUJTE ZPRACOVATELE PD

POKUD DOJDE PŘI BOURÁNÍ KONSTRUKCÍ KE ZJIŠTĚNÍ